



Storeserver®

Classifier 1.4

Storeserver® Systems
70599 Stuttgart



Ihr Ansprechpartner:
Integra Internet Management GmbH
Adenauerallee 33
20097 Hamburg
Telefon: 040/248 748 30
Telefax: 040/248 748 45
Email: info@2im.de
URL: <http://www.2im.de>

Funktionen

- *Intelligente Zuordnung von Klassen zu Produkten*
- *Unterstützung für eCl@ss, proficl@ss, ETIM und UNSPSC*
- *Automatische Stapelverarbeitung*
- *Lernfähige Datenbasis*
- *Erweiterungsfähig durch eigene Suchmuster*
- *Kostenfreie Software-Updates*
- *Vollständige Integration in die Storeserver Generator Produktreihe*
- *effiziente Filterfunktionen*

■ Die Lösung

Storeserver Generator ist die einfache und kostengünstige Lösung für kleine und mittlere Unternehmen, aus ihren vorliegenden Artikeldaten komplexe Produktkataloge nach BMEcat-Standard zu erzeugen.

Vielfach müssen Lieferanten Ihre Katalog heutzutage auch nach den Klassifikationssystemen eCl@ss, ETIM, proficl@ss oder UNSPSC klassifizieren.

Durch den Storeserver Classifier wird die Produktlinie um eine Software zur halbautomatischen Produktklassifizierung nach eCl@ss, ETIM proficl@ss und UNSPSC erweitert.

Der Storeserver Classifier ist ab der Version 1.4 mit dem Storeserver Generator verknüpft und übergibt die Daten direkt dorthin.

■ Die Funktionen

Der Storeserver Classifier ermöglicht die automatische Zuordnung eines Produktes zu einer Klasse eines Klassifikationssystems. Folgende Klassifikationssysteme stehen zur Auswahl:

- **eCl@ss**
- **ETIM**
- **UNSPSC**
- **profiCl@ss**

Dabei ermittelt der Storeserver Classifier die Wahrscheinlichkeit der Zugehörigkeit zu einer Klasse für tausende Klassen in sehr kurzer Zeit.

Das aufwendige Einarbeiten in die verschiedenen Klassifikationssysteme und deren Struktur, sowie das manuelle Zuweisen von Klassen zu Produkten entfällt.

Nach der Zuordnung zu einer Klasse extrahiert der Storeserver Classifier auf Wunsch aus der Beschreibung eines Produktes mögliche Merkmalsausprägungen. Im Produkttext nicht vorhandene Merkmalsausprä-

gungen können schnell und einfach manuell erfasst werden.

■ Intelligente Zuordnung

Der Storeserver Classifier berechnet für jedes Produkt eine komplexe Wahrscheinlichkeitsmatrix, die die Höhe des Zutreffens einer bestimmten Klassen für ein Produkt darstellt. Auf Grund dieser Matrix entscheidet der Storeserver Classifier, zu welcher Klasse ein Produkt am wahrscheinlichsten gehört.

Die als wahrscheinlichsten ermittelten Klassen werden in einer Liste übersichtlich mit Beschreibung und Klassennummer angezeigt. In aller Regel steht in der obersten Zeile die Klasse, zu der das Produkt gehört.

Sollte die Klasse, zu der ein Produkt gehört, einmal nicht in der Liste aufgeführt sein, kann über die jeweilige Baumstruktur des Klassifizierungssystems gezielt zur gesuchten Klasse navigiert werden.

Die Zeitersparnis ist dadurch selbst im Fall einer nicht gefundenen Klasse enorm, da von einer verwandten oder übergeordneten Klasse mit der Suche begonnen werden kann.

■ Stapelverarbeitung

Bei mehreren tausend Produkten empfiehlt sich die integrierte Stapelverarbeitung des Storeserver Classifier.

Mit der Stapelverarbeitung können die Zuordnungen vieler tausend Produkte beispielsweise über Nacht berechnet werden. Der Storeserver Classifier wählt dabei stets die als wahrscheinlichsten ermittelte Klasse und speichert diese ab.

Durch eine Gegenüberstellung der Klasse und der Produktbeschreibungen können im Anschluß daran schnell Fehlzuordnungen ausgemacht und korrigiert werden.

■ Lernfähig

Die hochintegrierte und lernfähige Datenbasis wird mit jedem Eingreifen des Benutzers erweitert.

Bei einer fehlerhaften Zuordnung einer Klasse zu einem Produkt, bei der der Benutzer eine andere Klasse auswählt, „erlernt“ der Storeserver Classifier sofort die manuell ausgewählte Klassenzuordnung.

Die Präzision des Storeserver Classifier steigt somit mit jedem Arbeiten. *Der Storeserver Classifier „lernt“ mit.*

Zusätzlich kann der Storeserver Classifier kundenspezifisch für die Merkmalerfassung durch spezielle Suchmustern erweitert werden.

■ Software-Updates

Um die Präzision des Storeserver Classifier ständig zu erhöhen, können Kunden mit neuen Datenbasen Ihre Software aktualisieren.

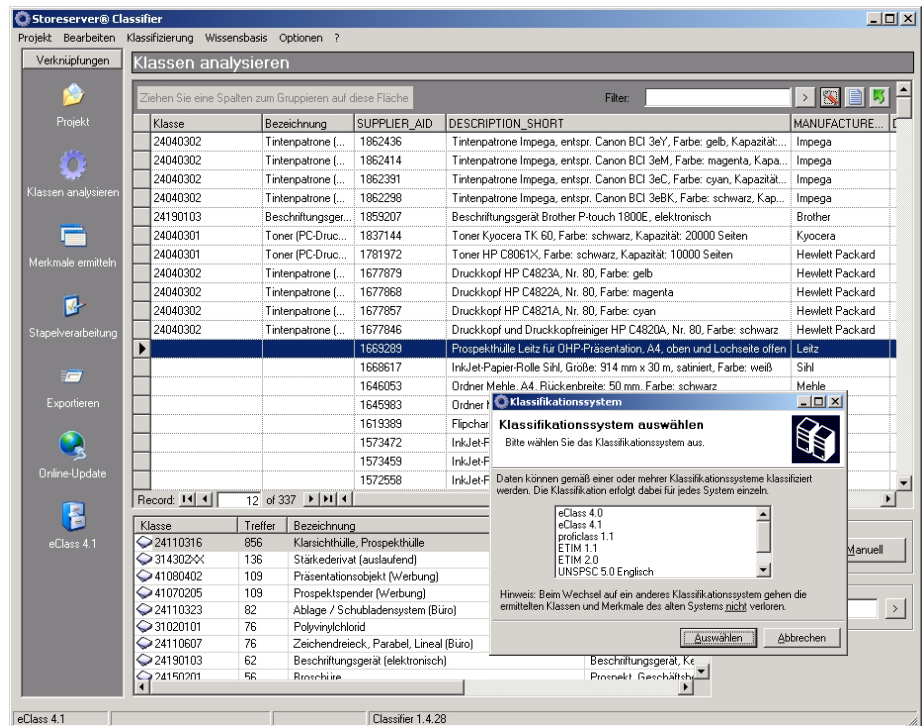
Diese Updates sind für Kunden kostenfrei, erfordern jedoch, das Sie das gelernte Wissen Ihres Storeserver Classifier ebenso für Updates der Datenbasen anderer Kunden zur Verfügung stellen. Dieses Verfahren ist anonymisiert.

Ein kontinuierlicher Verbesserungsprozess kommt daher allen Kunden zu Gute.

■ Systemanforderungen

Die Systemanforderungen für den Storeserver Classifier beschränken sich auf die Anforderungen der benötigten Installation von Microsoft Excel 2000/XP und des Storeserver Generators.

- Intel Pentium II, 400MHz;
- Mind. 64 MB Ram;
- Mind. 50 MB Festplattenplatz;
- Windows NT/2000/XP;
- Microsoft Excel 2000/XP;
- Internet Explorer 4.0



■ Katalogstandard BMEcat

BMEcat ist ein von Einkäufern aus Großunternehmen getriebener Austauschstandard für elektronische Produktkataloge. Entwickelt wurde dieser Standard vom Bundesverband Materialwirtschaft, Einkauf und Logistik (BME) e.V. und dem Fraunhofer-Institut für Arbeitswirtschaft und Organisation (IAO).

Zahlreiche namhafte Unternehmen setzen BMEcat bereits ein:

Alcatel SEL, Audi, Bayer, BMW, DaimlerChrysler, Deutsche Bahn, Dt. Telekom, Henkel, Hoechst, Sachs, Infraser, etc.

<http://www.bmecat.org>



■ Storeserver® Systems

Storeserver Systems ist ein Technologieunternehmen im Umfeld elektronischer Produktkataloge und E-Business-Lösungen, die den besonderen Bedürfnissen von kleinen und mittelständischen Unternehmen gerecht werden.

Die Produkte und Dienstleistungen ermöglichen den kompletten Aufbau und Betrieb von digitalen Vertriebslösungen und E-Business-Plattformen. Als Full-Service-Dienstleister bieten wir schlüsselfertige Lösungen und umfassenden Support. Kundenspezifische Applikationsentwicklung und Produktdatenkonvertierung runden den Dienstleistungsbereich ab.

Starke Kooperationspartner wie das Fraunhofer Institut für Arbeitswirtschaft und Organisation und das Zentrum für Innovative Produktentwicklung garantieren für gleichbleibende hohe Qualität und einen entscheidenden Technologievorsprung.

<http://www.storeserver.de>

- BMEcat-Kataloge schnell und intuitiv erzeugen -