



# Richtig einsteigen statt aussteigen

Zwei Säulen stützen den erfolgreichen Einstieg in den elektronischen Handel: Ein marktorientiertes Konzept und eine gute Shop-Lösung.



## Kennen Sie schon Ihren neuen Vertriebsmitarbeiter?

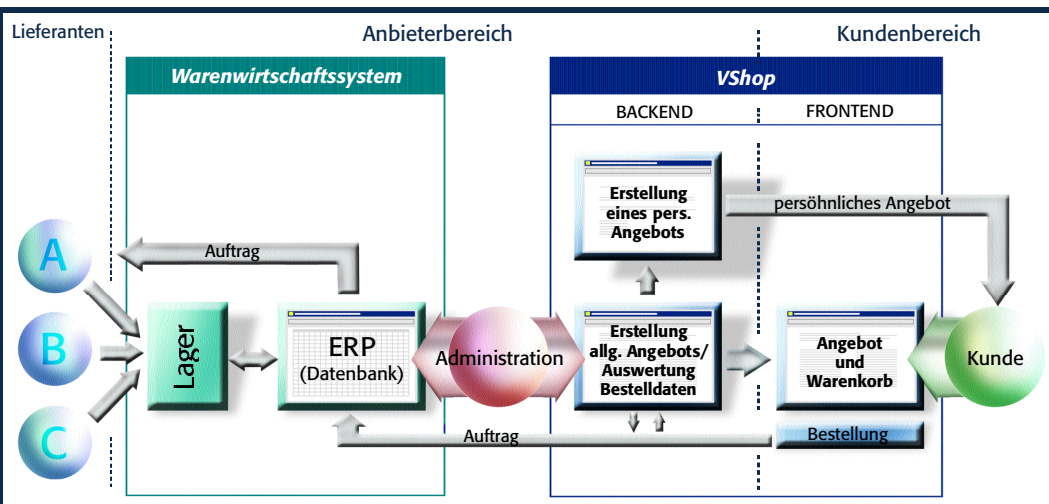
Manchmal kann der Handel komplett auf das Internet verlagert werden, in den meisten Fällen jedoch soll der Online-Shop als zusätzlicher Vertriebskanal fungieren. Nahezu alle Produkte sind für den elektronischen Handel geeignet. Es gibt aber Produkte oder Dienstleistungen, die nicht so ohne weiteres online verkauft werden können. Diese Produkte erfordern spezifische Marketing-Strategien, um sie erfolgreich über das Internet zu vertreiben. Eine Shop-Software muss das nötige Maß an Flexibilität aufweisen, um sich den spezifischen Erfordernissen anpassen zu können.

*Vielleicht ist das Internet auch ein guter Mitarbeiter für Ihr Unternehmen.*

## VShop-Software

*Es hat sich gezeigt, dass VShop, der Firma Intradat AG unterschiedlichsten Anforderungen eines Online-Vetriebs-Systems gewachsen ist.*

Es lassen sich nahezu alle Geschäftsabläufe problemlos mit VShop abbilden. VShop verfügt über einen äußerst komfortablen und funktionellen webbasierten Administrations-Bereich, damit das System vom Shop-Betreiber eigenständig gepflegt werden kann. Das Online-Angebot kann jeder-



Das Frontend ist der Shop, wie ihn der Kunde sieht. Der Kunde kann aus der angebotenen Ware seinen Warenkorb bestücken und per Mausklick bestellen. Die Bestelldaten werden im Backend gespeichert. Die Bestellung geht direkt zum Lieferanten. Die abgebundene Warenwirtschaft managt das Lager.

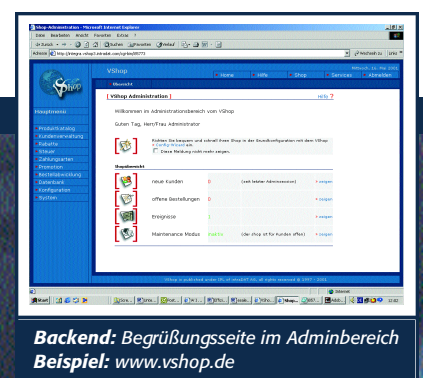
zeit verändert werden. Jedem Mitarbeiter der mit der Pflege des Systems betraut ist, können bestimmte Nutzerrechte zugeteilt werden.

**A**nbindung von Warenwirtschafts-Systemen ist in VShop möglich. Online-Bestellungen können mit dem hinterlegten Lagerbestand (falls gewünscht) abgeblichen werden. Bei festgelegten Schwellwerten des Lagerbestandes, geht eine Bedarfsmeldung direkt an den Lieferanten. Ob der Online-Anbieter ein eigenes Lager führt oder der Lieferant den Kunden direkt beliefert ist jeweils in VShop zu konfigurieren.

**D**as Vshop-System verfügt über eine Direkt-Mailing-Funktion. Um adäquater und schneller auf Kundenwünsche reagieren zu können, werden über VShop spezifische Kundenprofile angelegt. Die Shop-Besucher werden registriert und können nach Interessengruppen selektiert werden. Dem Kunden kann ein auf seine Interessen abgestimmtes Angebot unterbreitet werden. Außerdem haben Sie die Möglichkeit auch via eMailing auf Aktionen, Rabatte etc. hinzuweisen. Falls erwünscht, können gemäß den Interessengruppen, Mailinglisten erstellt werden.

*Das System unterstützt neben den klassischen Zahlungsarten, Kredit-  
kartenabrechnung mit Online-Clearing. Online-Clearing empfiehlt sich,  
weil auf diesem Weg die Bonitäts-Prüfung direkt bei der Bank erfolgt,  
welche die Zahlung ggf. freigibt.*

- Linux basiert
- Komplette Administration über HTML
- Einfache Anpassung des Look & Feel mit dem Config Wizard
- Serverseitiger Warenkorb (ohne Cookies, ohne Scripts)
- Beliebige Produkteigenschaften (Grösse, Farbe, etc.) einstellbar
- Nutzerführung frei programmierbar
- Katalogbaum frei gestaltbar (Hierarchie beliebig skalierbar)
- Bestellhistorie & Umsatzkumulation pro Kunde
- Persönlicher Endkundenbereich
- Lieferscheingenerierung
- Lagerbestandsverwaltung
- Promotiongruppen
- Keine Produktmengenbegrenzung
- Verschiedene Datenbanken: MySQL<sup>®</sup>, ADABAS<sup>®</sup>, ORACLE<sup>®</sup>



## Erhältliche Module zur Erweiterung (nicht Standard):

- Komplette Administration über HTML
- EDI-lex (Anbindung an ERP wie SAP<sup>®</sup>, BAAN<sup>®</sup>, Ventas<sup>®</sup> oder Host-Lösungen)
- PIPS (Anbindung an ATOS IPS<sup>®</sup> zur Kreditkartenabrechnung)
- Sage-KHK<sup>®</sup> Anbindung
- Lotus Notes<sup>®</sup> Anbindung
- HBCI Kupplung
- BMEcat 1.1 Importmodul
- WAP-Schnittstelle

Für den problemlosen Import von Katalogdaten bieten wir eine BMEcat-Schnittstelle.

### VShop Beispiele:

- [www.baeder-behrend.de](http://www.baeder-behrend.de) (Shop-Lösung)
- [www.westermann.de](http://www.westermann.de) (Content-Management-Lösung)
- [www.merian.de](http://www.merian.de) (Shop-Lösung)

Wenn Sie noch mehr über  wissen möchten:

**Integra Internet Management GmbH**  
Kaiser-Wilhelm-Str. 53  
20335 Hamburg

Tel.: (040) 35 75 44-33  
Fax: (040) 35 75 44-45  
eMail: [info@2im.de](mailto:info@2im.de)

[www.2im.de](http://www.2im.de)

